

## NOTAS ESPECÍFICAS

AS PLANTAS DE LOCAÇÃO DE PILARES APRESENTADAS NESTA PRANCHA TÊM CARÁTER PRELIMINAR E INDICATIVO, SENDO BASEADAS EM ANÁLISE EMPÍRICA, LEVANTAMENTO VISUAL E INTERPRETAÇÃO DAS CONDIÇÕES APARENTES DA EDIFICAÇÃO EXISTENTE.

RESSALTA-SE QUE, DEVIDO ÀS LIMITAÇÕES INERENTES À ETAPA ATUAL DE PROJETO E À AUSÊNCIA DE INSPEÇÕES DESTRUTIVAS COMPLETAS, A POSIÇÃO EXATA, DIMENSÕES E CONDIÇÕES ESTRUTURAIS DOS PILARES SOMENTE PODERÃO SER CONFIRMADAS COM MAIOR PRECISÃO DURANTE A EXECUÇÃO DA REFORMA, APÓS O INÍCIO DAS DEMOLIÇÕES E A EXPOSIÇÃO DOS ELEMENTOS CONSTRUTIVOS.

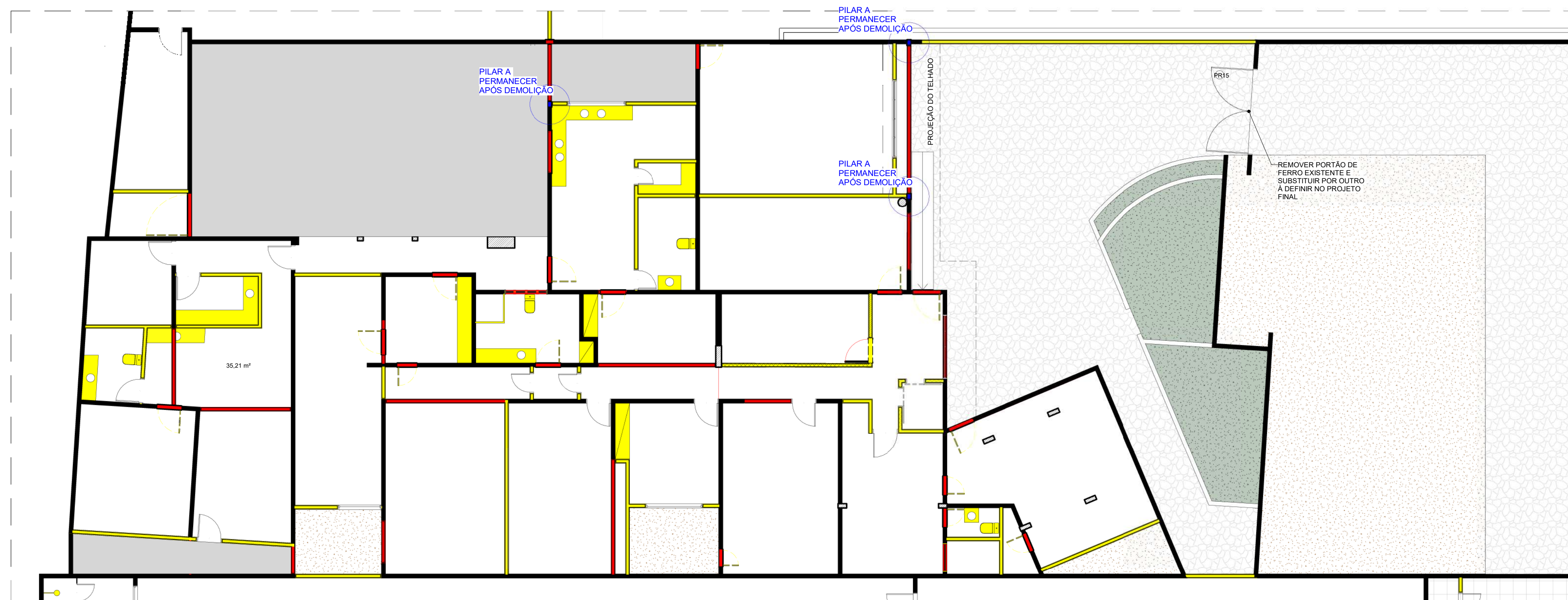
DESSA FORMA, OS PILARES ASSINALADOS COMO “A MANTER” DEVEM SER CONSIDERADOS COMO REFERÊNCIAS INICIAIS, PODENDO OCORRER:

- NECESSIDADE DE AJUSTES NA LOCAÇÃO DOS ELEMENTOS ESTRUTURAIS EXISTENTES;
- IDENTIFICAÇÃO DE PILARES ADICIONAIS NÃO PREVISTOS NESTA FASE;
- EVENTUAL DEFINIÇÃO DE NOVOS REFORÇOS ESTRUTURAIS, CONFORME DIAGNÓSTICO EM OBRA.

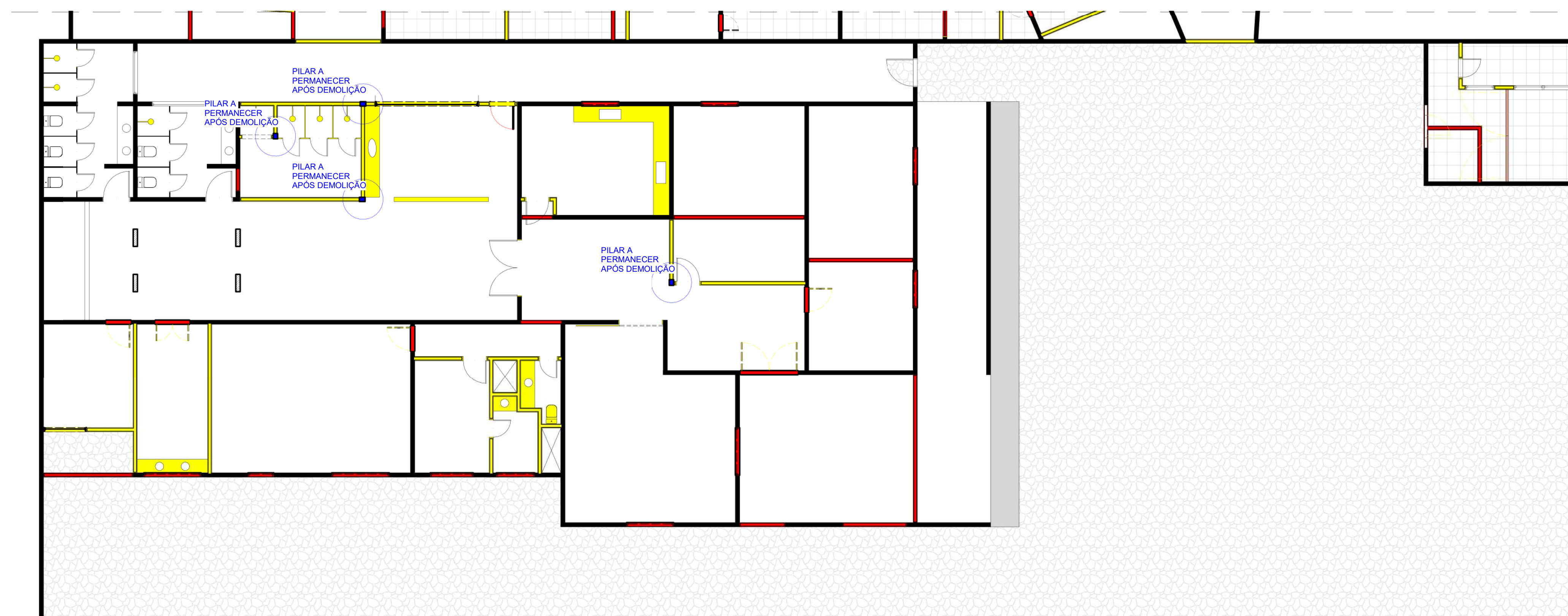
TODA E QUALQUER INTERVENÇÃO QUE ENVOLVA ELEMENTOS ESTRUTURAIS DEVERÁ SER PREVIAMENTE AVALIADA E VALIDADA PELA RESPONSABILIDADE TÉCNICA DE ENGENHARIA ESTRUTURAL, GARANTINDO A SEGURANÇA E ESTABILIDADE DA EDIFICAÇÃO DURANTE O PROCESSO EXECUTIVO.



1 PILARES A MANTER - Casa da esquina  
ESCALA 1:100



2 PILARES A MANTER - Casa do meio  
ESCALA 1 : 100



3 PILARES A MANTER - Casa gaveta  
ESCALA 1:100